

MATÉRIELS POUR LA SÉCURITÉ ET LA LUTTE ANTI-CONTREFAÇON

EMPREINTES DIGITALES



› CABINES DE FUMIGATION
POUR CYANOACRYLATE
MVC

› CHAMBRES CLIMATIQUES POUR
DÉVELOPPEMENT DE TRACES
TRAITÉES INDANEDIONE, NINHYDRINE
ET DFO
NINCHA

› STATION FILTRÉE POUR LE TRAVAIL
AVEC LES POUDRES
POWDERado

› STATIONS DE DÉVELOPPEMENT PAR
DÉPÔT DE MÉTAL SOUS VIDE
Série VMD

› VISUALISATION D'EMPREINTES DIGITALES
AVEC IA
AARI

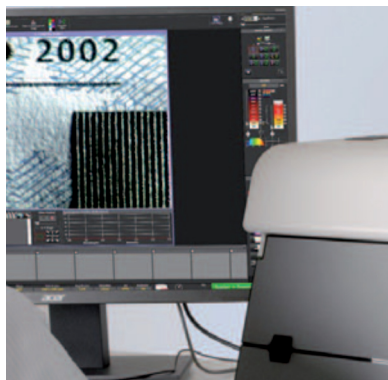
› STATION DE RÉVÉLATION DE TRACES
PAPILLAIRES SUR LES MÉTAUX
RECOVER LFT

› STATION D'IMAGERIE NUMÉRIQUE
MODULAIRE
DCS5

› STATIONS DE TRAVAIL POUR LA
PHOTOGRAPHIE
Discover, PhotoVent

› SYSTÈMES D'ÉCLAIRAGE
*Crime-Lite 2, 82S PRO, AUTO, Laser,
ML-PRO...*





AUTHENTIFICATION

- › STATIONS D'ANALYSE DE DOCUMENTS, DE PRODUITS ET D'EMBALLAGES CONTREFAITS
VSC80, VSC900, VSC8000/HS, VSC 9000
- › FOULAGE D'ÉCRITURE
ESDA, TORnado

- › ANALYSE DE DOCUMENTS OFFICIELS EN 2^{de} LIGNE
VSC PDi+
- › ANALYSE DE LA COMPOSITION CHIMIQUE
Foram, DVM



ÉCLAIRAGES POUR SCÈNES DE CRIME

PORTABLES

- › ÉCLAIRAGES POUR SCÈNE DE CRIME PORTABLE (10 couleurs avec la gamme *CrimeLite* et l'*UFLUO-HAND*)
Crime-lite X, 2, 42S, 82S, 82L, Laser, UFLUO-HAND
- › KITS D'INVESTIGATION
Crime-lite AUTO, SceneView IR

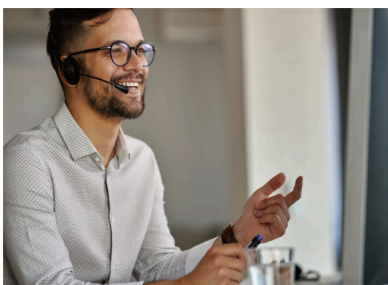
LABO

- › BANCS
Crime-lite ML PRO, ML2, 8x4



ANALYSE PHYSICO-CHIMIQUE (MICRO-TRACES)

- › SYSTÈME MODULAIRE D'ANALYSE DE VERRES, FLUIDES, GSR, DROGUES, FIBRES...
ffTA
- › ANALYSE AVANCÉE PARRAMAN
FORAM



SERVICES

- › SAV
- › SUPPORT
- › MAINTENANCE PRÉVENTIVE (CONTRATS)
- › FORMATION